

A présent, nous souhaiterions vous introduire un deuxième fonds : Happy @ work, géré par Sycomore Asset Management. Ce fonds a retenu notre attention dans la mesure où il est investi dans des entreprises accordant une importance particulière à la valorisation du capital humain, réel vecteur de performance.

« Un collaborateur épanoui au travail est plus créatif, plus engagé et plus productif. De facto, Sycomore Happy@Work investit dans les entreprises qui valorisent leur capital humain. Favoriser l'épanouissement de leurs collaborateurs les entraîne dans un cercle vertueux, générateur de performance durable et partagée ». L'Equipe de gestion SYCOMORE

Quelques chiffres clés :

Performance 2019	Valeur liquidative au 31/05/2019	Encours de l'OPC au 31/05/2019	Niveau de risque	Horizon de placement
+ 12,31 %	118,79 euros	249,6 millions d'euros	5/7	5 ans

L'évolution du fonds et de son indice depuis la création :

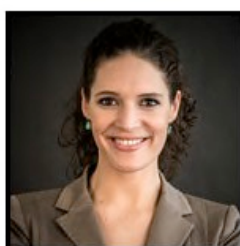


Happy @ Work surperforme son indice depuis sa création. Au 31 mai 2019, le fonds enregistre une performance de +26,5% vs +12,5% pour Eurostoxx.

L'équipe de gestion :



Cyril Charlot
Associé Fondateur & Co-Directeur de la Gestion



Bertille Knuckey
Responsable de la Recherche ESG & Gérante



Claire Bataillie
Analyste Gérante

SYCOMORE HAPPY@WORK

Code ISIN : LU1301026388 | Part R | Données au 30.04.2019

ÉLIGIBILITÉ
PEA



Notation Morningstar™ | 30.04.2019



Catégorie : Actions Europe Large Cap



UNE SÉLECTION RESPONSABLE D'ENTREPRISES EUROPÉENNES AXÉE SUR LE CAPITAL HUMAIN

PROFIL DU FONDS

Sycomore Happy@Work investit dans les entreprises accordant une importance particulière à la valorisation du **capital humain, premier vecteur de performance**.

La sélection de valeurs est réalisée suite à une **analyse fondamentale rigoureuse doublée d'une analyse ESG** (Environnement, Social et Gouvernance) **avec une dimension sociale prépondérante**. L'avis d'experts, de responsables du capital humain, de salariés et des visites de sites alimentent l'analyse.

Le fonds vise à surperformer l'indice Euro Stoxx TR** à horizon 5 ans.

L'ÉQUIPE DE GESTION



Bertille KNUCKEY
Responsable ESG
Gérant senior



Cyril CHARLOT
Associé fondateur



Claire BATAILLIE
Analyste ESG

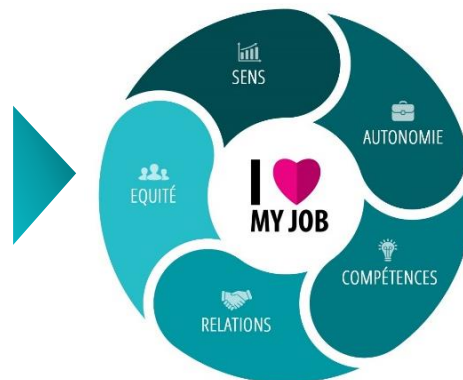
PROCESSUS D'INVESTISSEMENT RIGoureux



Exclusion des valeurs affichant les plus mauvaises notes SPICE¹ et controverses

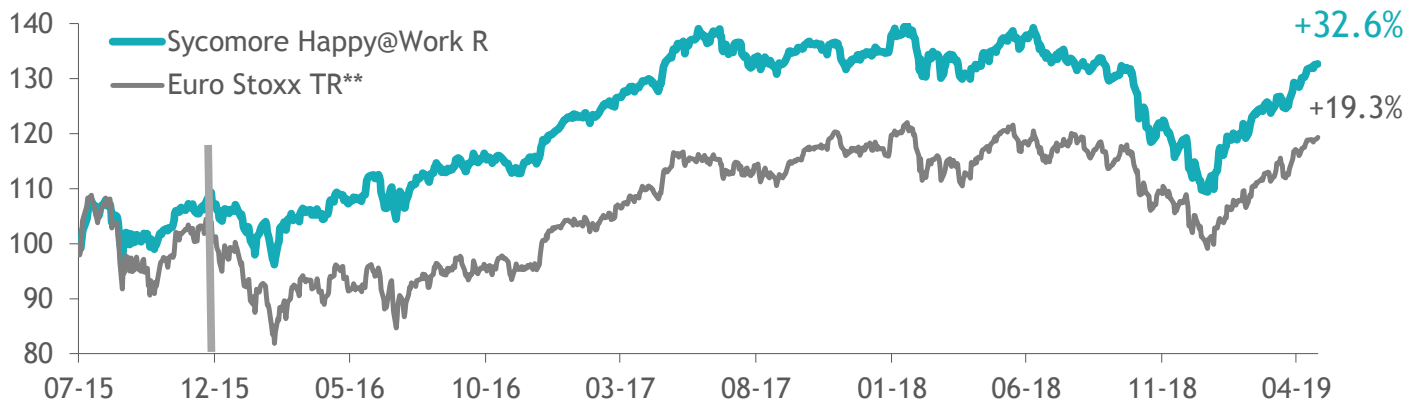
Analyse financière complétée d'une étude approfondie de l'organisation du capital humain, de l'environnement de travail et de l'avis des salariés

Processus d'engagement avec les sociétés en portefeuille



Les **5 piliers** à échelle individuelle

SURPERFORMANCE HISTORIQUE SIGNIFICATIVE AVEC UNE VOLATILITÉ RÉDUITE



	2019	1 an	3 ans	Création 04.11.2015	Création annualisée	Volatilité depuis création	2018	2017	2016
Sycomore Happy@Work R*	18.1%	-1.7%	23.0%	32.6%	7.7%	11.2%	-16.6%	10.7%	14.4%
Euro Stoxx TR**	17.7%	0.7%	27.5%	19.3%	4.7%	16.1%	-12.7%	12.6%	4.1%

¹Outil propriétaire d'analyse extra-financière. Les performances passées ne préjugent pas des performances futures. *Les performances antérieures au 04.11.2015 ont été réalisées par un fonds français identique, liquidé à cette date au profit du compartiment luxembourgeois; le fonds français avait été créé le 06.07.2015. **TR : Dividendes réinvestis. Données au 30.04.2019.

SYCOMORE HAPPY@WORK

Code ISIN : LU1301026388 | Part R | Données au 30.04.2019



RENCONTRES & DIALOGUES EN CHIFFRES

50~
visites
de site*

Regard porté sur les conditions de travail

30+
rencontres
en
one-to-one*

Focus important ou exclusif sur le capital humain (hors visite de site)

10~
rencontres
avec
des experts*

Échanges avec d'anciens DRH avec un focus exclusif sur le capital humain

50~
points
d'engagement*

Amélioration des pratiques RH auprès de 40 sociétés

RÉFÉRENCIEMENTS



CARACTÉRISTIQUES

Date de création
4 novembre 2015

Indice de référence
Euro Stoxx TR**

Compartiment
Sycomore Fund Sicav

Éligibilité PEA
Oui

UCITS V
Oui

Actif total au 30.04.2019
260 M€

Durée de placement
5 ans

Capitalisation
Toutes Caps

Frais de gestion
2.00% TTC

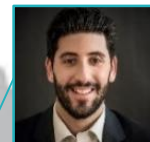
Com. de surperformance
20% TTC au-delà de l'indice de référence

*Données depuis la création du fonds arrêtées au 31.12.2018.

**TR : Dividendes réinvestis.

Le fonds n'offre aucune garantie de rendement ou de performance et présente un risque de perte en capital. La performance du fonds peut s'expliquer en partie par les indicateurs ESG des valeurs en portefeuille sans que ceux-ci soient à eux seuls déterminants de l'évolution de cette performance. Avant d'investir, consultez le DIC1 de l'OPCVM disponible sur notre site internet.

VOS CONTACTS



Mathieu **QUOD**
+33 (0)6 78 54 94 92



Laurence **CAVALLARO**
+33 (0)6 38 37 47 15



Thomas **IBANEZ**
+33 (0)6 47 41 20 99

Olivier **CHAMARD**
Directeur
Relations Partenaires
+33 (0)6 77 53 54 92



Audrey **DUVERGER**
Support Commercial & Développement
+33 (0)1 44 40 16 34
audrey.duverger@sycomore-am.com

PROFIL DE RISQUE ET DE RENDEMENT

L'indicateur ci-dessous reflète l'exposition du fonds aux marchés d'actions de toutes tailles de capitalisation de l'Union Européenne. La catégorie de risque associée au fonds n'est pas garantie et pourra évoluer dans le temps. La catégorie la plus faible ne signifie pas « sans risque ». Les données historiques utilisées pour calculer l'indicateur synthétique pourraient ne pas constituer une indication fiable du profil de risque futur du fonds.

Indicateur synthétique de risque et de rendement

À risque plus faible,

À risque plus élevé,

1 2 3 4 **5** 6 7

rendement potentiellement plus faible.

rendement potentiellement plus élevé.

Sycomore Asset Management
14, avenue Hoche 75008 Paris / Tel : 01.44.40.16.00
www.sycomore-am.com